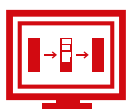


FABRITY

GRUPA K2

System Kontroli Dostępu

Zarządzanie kontrolą dostępu do budynków
biurowych i zakładów produkcyjnych



Czym jest System Kontroli Dostępu?

System Kontroli Dostępu (SKD) to rozwiązanie przeznaczone do zarządzania kontrolą dostępu do budynków biurowych i zakładów produkcyjnych.

Standardowe funkcjonalności obejmują:

- Integrację z kartami bazującymi na wykorzystaniu technologii NFC i urządzeń firm **Honeywell** i **HID**.
- Obsługę procesów **awizacji i wydawania przepustek**.
- **Zarządzanie poziomami dostępu** do zdefiniowanych stref.
- Obsługę pojazdów i **rejestrację** wnoszonego sprzętu elektronicznego i materiałów.
- **Kontrolę ruchu** osób i ważności wydanych przepustek.

Zakres usług oferowanych w ramach SKD uwzględnia wsparcie działań związanych z wydawaniem przepustek jednorazowych, stałych i czasowych z określeniem poziomu dostępu. W ramach rozwiązania zapewniona jest ponadto pomoc w procesach rejestracji i kontroli dla ruchu pojazdów po terenie zakładów oraz przenoszenia materiałów wartościowych. Dzięki obsłudze urządzeń mobilnych z czytnikami kart bazujących na technologii NFC, pracownicy ochrony zyskują możliwość skutecznej weryfikacji przepustek.

System kontroli dostępu składa się z modułów:

- awizacji,
- raportów,
- kontroli mobilnej,
- monitoringu ruchu,
- rejestracji czasu pracy.

System Kontroli Dostępu (SKD)



AWIZACJA

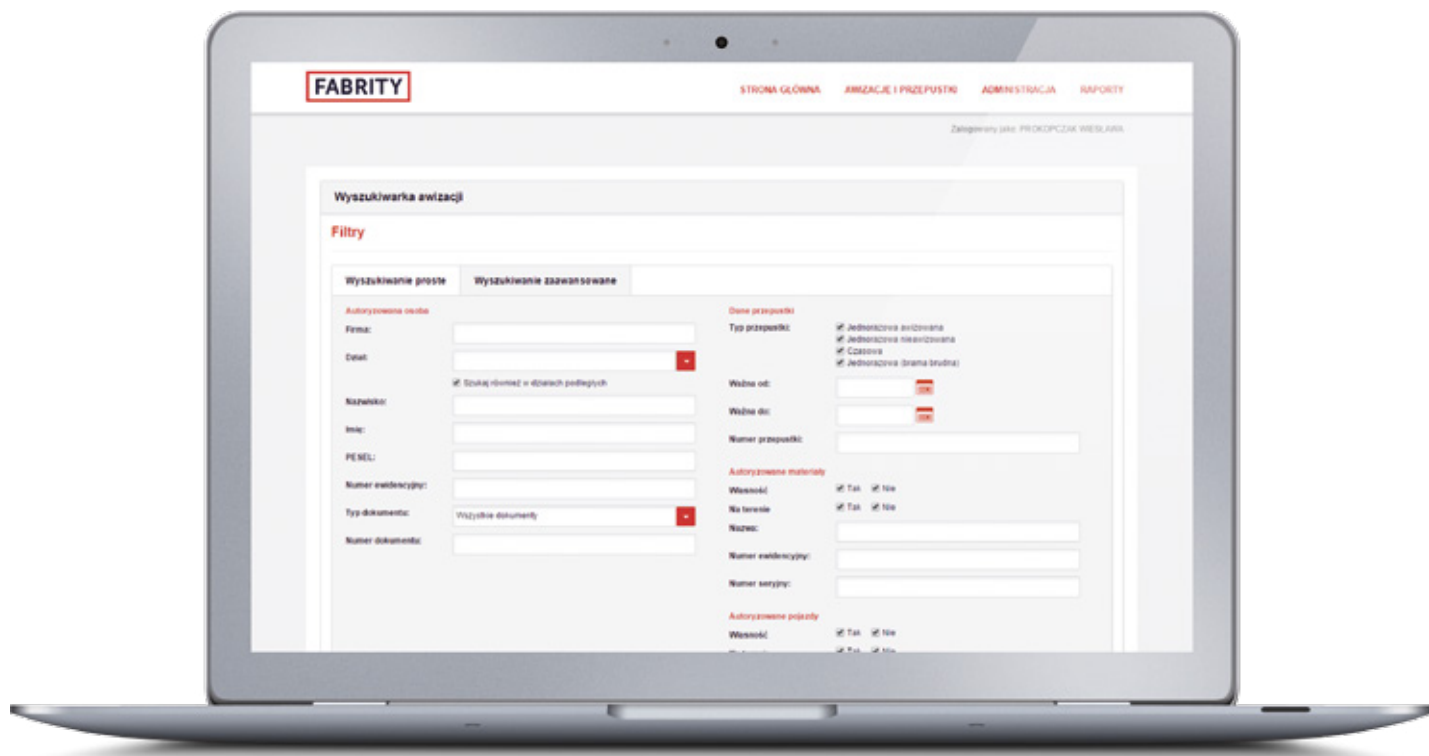


RAPORTOWANIE

KONTROLA
MOBILNAMONITOROWANIE
RUCHUREJESTRACJA
CZASU PRACY



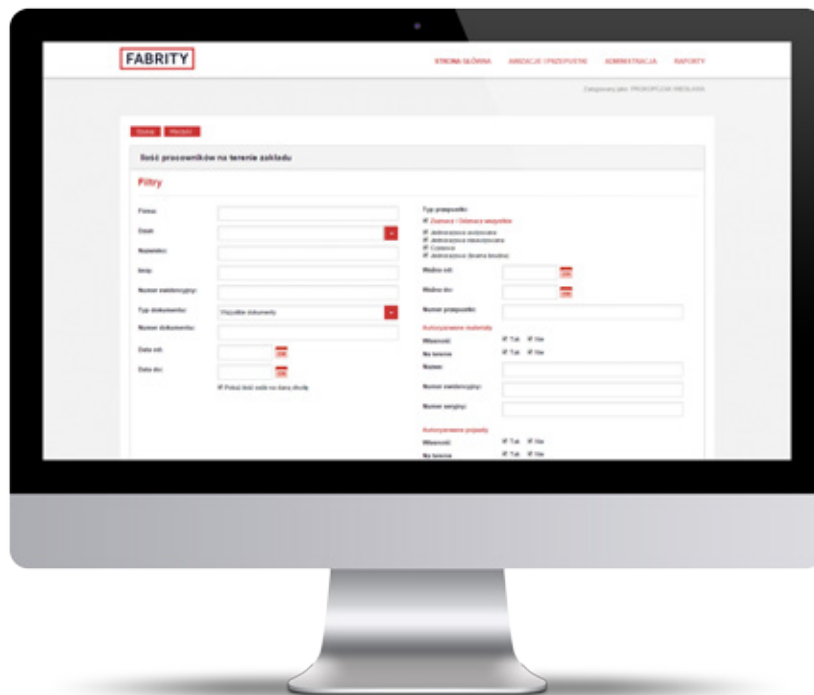
Moduł awizacja:



- **Proces awizacji gości** i potwierdzenia wizyt przez osoby uprawnione.
- **Rejestracja przepustek** stałych i czasowych wraz z narzędziami umożliwiającymi fotografowanie twarzy gości lub pracowników i drukowanie naklejek na karty HID z danymi osobowymi oraz zdjęciem.
- **Możliwość zastosowania podpisów cyfrowych** w procesach wydania przepustki (dokumenty przechowywane w formie elektronicznej).
- Obsługa **odczytu kart** opartych o technologię NFC za pomocą czytników podłączonych poprzez USB z komputerami i tabletami.
- **Szybkie przypisywanie danych gościa** z wydanej przepustki do karty zbliżeniowej oraz możliwość prowadzenia kontroli przepustek przez pracowników ochrony w dowolnym miejscu przy użyciu urządzeń mobilnych.
- **Kontrola terminów ważności przepustek** i poziomów dostępu do poszczególnych stref.
- **Obsługa ruchu masowego**, np. szybka rejestracja wjazdu na teren zakładu autokarem wielu osób posiadających przepustki.



Moduł raportowanie:



- **Funkcja raportowania**, np. pozwalającą ustalić ścieżkę, po jakiej poruszała się osoba w strefie chronionej, czy listę osób znajdujących się danej strefie w określonym przedziale czasowym.
- **Funkcja alertowania**, która umożliwia informowanie o przekroczeniu dopuszczalnego czasu pobytu pracownika w strefie warunków szkodliwych dla zdrowia.



Moduł kontrola mobilna:

Moduł systemu umożliwia bieżące monitorowanie ruchu i wykonywanie kontroli osób przebywających w strefie objętej kontrolą dostępu przy wykorzystaniu urządzenia mobilnego. Do podstawowych funkcjonalności modułu należą:

- **Tryb bieżącego monitoringu ruchu osób**, dający możliwość automatycznego wyświetlania zdjęcia i danych osoby odbijającej kartę na czytniku kart HID.
- Możliwość przeprowadzenia **weryfikacji tożsamości** polegającej na zgodności karty z przypisaną do niej osobną oraz materiałami, które kontrolowana osoba może posiadać.
- Możliwość **identyfikacji tożsamości** osób i uprawnień do przebywania na terenie zakładu, przy wykorzystaniu wirtualnego toru.
- **Obsługa ruchu masowego**, np. szybka rejestracja wjazdu na teren zakładu autokarem wielu osób posiadających przepustki.





Moduł monitorowanie:

Dedykowana aplikacja uruchamiana na komputerze z systemem Windows zapewnia:

- **Tryb bieżącego monitoringu ruchu osób**, dający możliwość automatycznego wyświetlania zdjęcia osoby odbijającej kartę na czytniku HID na ekranie zlokalizowanym w pobliżu czytnika np. nad tripodem lub w biurze ochrony.
- **Monitorowanie na jednym ekranie do 4 torów ruchu.**



Moduł rejestracja czasu pracy:

Moduł systemu pozwala na **kontrolę czasu pracy pracowników** przebywających na terenie biura lub zakładu pracy. Główną funkcją modułu jest automatyczna ewidencja czasu pracy osób przebywających w strefie objętej kontrolą dostępu. System umożliwi wiązanie poszczególnych zdarzeń np. odbicie karty na wejściu i wyjściu z dodatkowymi informacjami opisowymi np. wyjście na spotkanie z Klientem. Moduł systemu może być **powiązany bezpośrednio z systemem kontroli dostępu** lub stanowić niezależne rozwiązanie obsługiwane za pośrednictwem niezależnych „kiosków” do samoobsługi pracowniczej.

- **Monitorowanie czasu pracowników przebywających w strefie objętej kontrolą dostępu** (przyłożenie karty na tripodzie lub dedykowanym urządzeniu przeznaczonym do kontroli czasu pracy jest równoznaczne z zarejestrowaniem odpowiedniego zdarzenia „wejście na teren biura / zakładu”, „opuszczenie biura / zakładu” lub innego zdarzenia istotnego z punktu widzenia Klienta)
- **Wiązanie zdarzeń wynikających z użycia karty HID** z dodatkowymi informacjami istotnymi z punktu widzenia rejestracji czasu pracy – pracownik opuszczający strefę kontroli dostępu

ma możliwość wskazania przyczyny np. koniec pracy, wyjście na obiad, wyjście na spotkanie z Klientem. Funkcjonalność pozwala w jednoznaczny sposób ewidencjonować faktyczny czas pracy, a nie tylko czas przebywania na terenie firmy.

- **Raportowanie danych** dotyczących czasu pracy na podstawie zdarzeń użycia karty w poszczególnych strefach kontroli dostępu i dodatkowych informacjach powiązanych z tymi zdarzeniami.
- **Integracja z istniejącymi systemami** rejestracji czasu pracy, systemami HR i systemami rozliczeniowymi

Modele wdrożenia

W ramach dostępnych modeli wdrożeniowych oferowane są gotowe rozwiązania, możliwe do uruchomienia bezpośrednio na środowisku Klienta oraz usługi kastomizowane, świadczone w przypadku potrzeby dostosowania systemu do specyficznych potrzeb. Usługi kastomizowane oferowane są ponadto w przypadku decyzji o wdrożeniach pojedynczych funkcjonalności i ich dopasowywaniu do wymagań danego Klienta. Dzięki modułowej budowie systemu możliwe jest uruchomienie wszystkich jego komponentów w środowisku Klienta lub integracja nowych funkcjonalności z istniejącą infrastrukturą.

Wymagania techniczne

Środowisko systemu (moduł awizacje i raportowanie)

Serwer z zainstalowanym systemem operacyjnym Windows Server i SQL Server

Środowisko systemu (moduł kontrola mobilna)

Tablet z systemem operacyjnym Windows 8/8.1

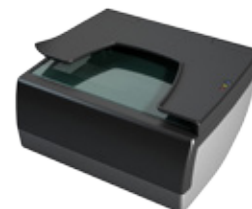
Środowisko systemu (moduł monitorowanie ruchu)

Dowolny komputer z systemem Windows 8

System SKD jest zintegrowany z rozwiązaniem WIN-PAK firmy Honeywell i do poprawnego działania wymaga komponentu WIN-PAK API.

Urządzenia peryferyjne:

- Skaner dokumentów OCR Combo Scan
- Czytnik kart HID Omnikey 5427 CK
- Kamera internetowa



FABRITY

GRUPA K2

Fabrity K2 Sp. z o.o.
ul. Domaniewska 44a
02-672 Warszawa

Tel. +48 22 448 70 00
Fax +48 22 448 71 01
biuro@fabrity.pl
www.fabrity.pl

Oddział Łódź
Al. Piłsudskiego 3
90-368 Łódź
(budynek Centrum Biznesu)